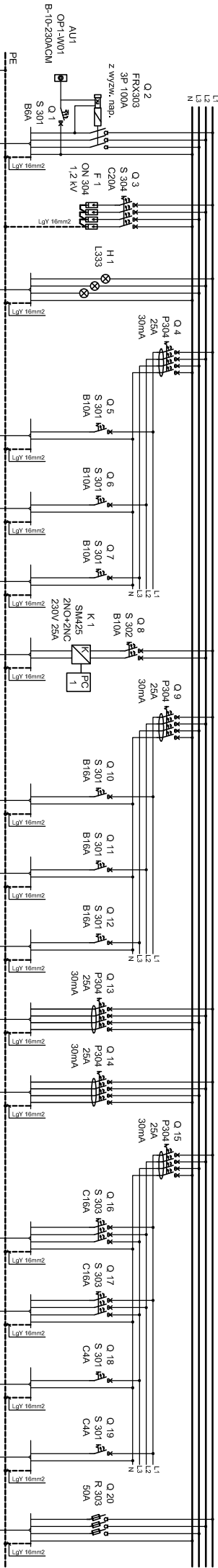


UKŁAD SIECIOWY TN-C-S  
OCHRONA PRZECIWPORAŻENIOWA  
SZYBKE, SAMOCZYNNE WYLĄCZENIE  
ZASILANIA

Schemat



LEGENDA OZNAKOWANIA OBWODÓW:

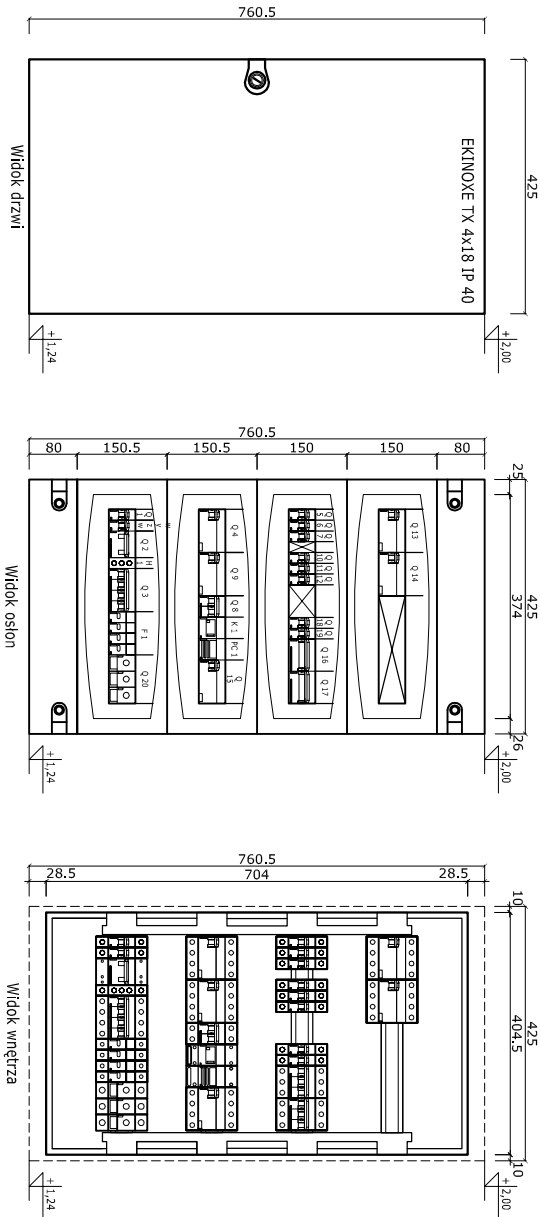
- np. Gx/y
- G - obwód gniazd wykrywanych
  - O - obwód oświetlenia
  - OZ - obwód oświetlenia zewnętrznego
  - W - obwód zasilania wentylatorów dachowych
  - OS - obwód zasilania osprzętu spalin
  - PW - obwód zasilania przegrzewaczy
  - WLZ - obwód zasilania linii zasilających
  - RG - wewnętrzna linia zasilająca
  - RGCR - burt. rozdz. główna część rozdzielni
  - RPS - -proj. rozdz. pomieszczeń rozdzielni
  - ZK-3 - -przebudowywane łącze kablowe

x - kolejny nr obwodu elektrycznego  
y - symbol rozdzelnik zasilający obwód

Pole nr	-	Q 1	Q 2	Q 3 + F 1	H 1	Q 4	Q 5	Q 6	Q 7	Q 8 + K 1 + PC 1	Q 9	Q 10	Q 11	Q 12	Q 13	Q 14	Q 15	Q 16	Q 17	Q 18	Q 19	Q 20
Symbol obw. na rys.	-	-	WLZ/IK3	-	-	-	O1/RGCR	O2/RGCR	O3/RGCR	OZ1/RGCR	G3/RGCR	G4/RGCR	-	OS1/RGCR	OS2/RGCR	W1/RGCR	W2/RGCR	WLZ1/RGCR	-	-	-	-
Typ aparatu	Właznik PPOZ	Zabezpieczenie obwodu PPOZ	Właznik PPOZ	Ochrona przeciwprzepięcia klasy B + C	Lampki sygnalizacyjne odcenności	Zabezpieczenie sekcji oświetleniowej	Oświetlenie podstawowe	Oświetlenie podstawowe	Oświetlenie podstawowe	Oświetlenie zewnętrzne	Zabezpieczenie sekcji gniazd wykrywanych	Gniazda wykrywcze 230V	Gniazda wykrywcze 230V	Rezerwa	Gniazda 3-faz. 400V 50Hz	Gniazda 3-faz. 400V 50Hz	Zabezpieczenie sekcji wentylatorów	Zasilanie rezerwowe	Zasilanie awaryjne	Zasilanie wentylatora nr 2	Zasilanie wentylatora nr 3	Zasilanie RPP
Typ aparatu	Przewłok PPOZ	S301 B6A	FR 303 3P 63A	S304 CZ0A	ON 304 1,2kV	L333 230V	YDY20 3x1,5	YDY20 3x1,5	YDY20 3x1,5	YDY20 3x1,5	YDY20 5x4	YDY20 3x2,5	YDY20 3x2,5	YDY20 3x2,5	YDY20 3x4	YDY20 3x4	YDY20 5x2,5	YDY20 5x1,5	YDY20 5x1,5	YDY20 4x1,5	YDY20 4x1,5	YDY20 5x10
Typ przewodu	HGOS 3x1,5	YKY20 5x25 (zasilane z ZK-3)	YKY20 5x25	YKY20 3x1,5	YDY20 3x1,5	YDY20 3x1,5	YDY20 3x1,5	YDY20 3x1,5	YDY20 3x1,5	YDY20 3x1,5	YDY20 5x4	YDY20 3x2,5	YDY20 3x2,5	YDY20 3x2,5	YDY20 3x4	YDY20 3x4	YDY20 5x2,5	YDY20 5x1,5	YDY20 5x1,5	YDY20 4x1,5	YDY20 4x1,5	YKY20 5x10
Odciażenie	-	-	33,4 kW	-	-	3,0 kW	1,0 kW	1,0 kW	1,0 kW	0,4 kW	4,0 kW	2,0 kW	2,0 kW	-	4,0 kW	4,0 kW	5,4 kW	1,5 kW	1,5 kW	1,3 kW	1,1 kW	11,1 kW
Szer. pola w mod.	-	1	5	8	1	4	1	1	1	1	4	1	1	1	4	4	4	1	1	1	1	4,5

ZASILANIE:  
Pi = 33,4 kW  
Ps = 23,76 kW  
Is = 95,78 A  
ki = 0,70

Widok



A.M. NIERUCHOMOŚCI

Nazwa i adres obiektu:	Rozbudowa Specjalnego Ośrodka Szkolno Wychowawczego w Kłodzku o budowę sali sportowej wraz z łącznikiem obrotu Kłodzka, gm. Mikolajk Pom. dz. nr 17/2, 18/4
Inwestor:	STAROSTWO POWIATOWE W SZCZECINIE
Projektant:	mgr inż. Grzegorz Gromko upr. nr POW/0124/PWOE/04
Sprawdził:	inż. Marcin Gross upr. nr POW/0121/PWOE/04
Tytuł rysunku:	ROZDZIELNICA RGCR - Widok i schemat



ERROR: syntaxerror  
OFFENDING COMMAND: --nostringval--

STACK:

/Title  
( )  
/Subject  
(D:20151019084507+02'00' )  
/ModDate  
( )  
/Keywords  
(PDFCreator Version 0.9.5)  
/Creator  
(D:20151019084507+02'00' )  
/CreationDate  
(Piotr)  
/Author  
-mark-